

# Casagrande Hotel & Beach Club

📍 Los Lobos esquina Ruta 10, km 182.5, José Ignacio, Departamento de Maldonado, Uruguay



Un escondite asentado en la bahía de José Ignacio, inmerso en un bosque de pinos y a pocos pasos de la Playa Mansa y el pueblo. Ofrecemos habitaciones de hotel de gran tamaño y alojamientos de estilo residencial de uno, dos y tres dormitorios que crean la combinación perfecta de servicios y comodidades de hotel con la practicidad y familiaridad de un apartamento.

Estamos ubicados en la entrada de José Ignacio, cerca de todo y de todos. El entorno incomparable de Casagrande te permite disfrutar de todas las actividades diurnas y nocturnas de José Ignacio a corta distancia del hotel.

🕒 Check in 15h - Check out 11h

## Servicios

- ✔ 59 habitaciones y apartamentos
- ✔ Piscina exterior climatizada durante el verano
- ✔ Restaurante y despensa
- ✔ Pool bar de cócteles y aperitivos (durante el verano)
- ✔ Wi-Fi 150 MB gratis
- ✔ Recepción y conserjería 24 hs
- ✔ Staff multilingüe
- ✔ Terraza para eventos privados
- ✔ Barbacoas compartidas
- ✔ Servicio de limpieza diario
- ✔ Estacionamiento cerrado gratuito
- ✔ Desayuno opcional
- ✔ Abierto todo el año
- ✔ Chiringo de playa

## Incluye

- ✔ Kit de playa
- ✔ Kit de yoga
- ✔ Kit de gym

## Costo adicional

- ✔ Bicicletas
- ✔ Lavadero
- ✔ Alquiler de parrillero
- ✔ Kite surfing
- ✔ Equitación
- ✔ Kayak
- ✔ Actividades infantiles en verano

## Sustentabilidad

Estamos comprometidos con desarrollar nuestra actividad de forma sustentable, y por eso hemos implementado medidas amigables con el ambiente, con un método de construcción de mínimo impacto y prácticas diarias que buscan reducir nuestra huella de carbono.

**Reservas:** +598 42 440 229 / WhatsApp +598 95 521 999

**Hotel:** +598 44 863 500 / WhatsApp +598 95 763 333

✉ [info@casagrande.club](mailto:info@casagrande.club)

🌐 [casagrande.club](https://casagrande.club)

📷 [@casa\\_grande](https://www.instagram.com/casa_grande)

## Cómo llegar

Aeropuerto de Punta del Este (52 km) Transfer con costo  
Aeropuerto de Montevideo (145 km) Transfer con costo

[UBICACIÓN AQUÍ >](#)

## Puntos de interés



- + Laguna José Ignacio – 6.6 km
- + Puente Laguna Garzón – 7.7 km
- + Bodega Oceánica – 14.5 km
- + MACA - Fundación Atchugarry – 22km
- + La Barra – 22 km
- + Punta del Este – 30 km
- + Pueblo Garzón – 32.9 km
- + Bodega Garzón – 43.5 km

## Habitaciones & Apartamentos

Nuestras 59 habitaciones y apartamentos han sido cuidadosamente diseñados con un estilo de playa minimalista. Los protagonistas de nuestras instalaciones son las cocinas integradas, completamente equipadas, y los grandes ventanales del piso al techo que ofrecen mucha luz natural y vistas al bosque o al océano. A su vez, la mayoría de las habitaciones y apartamentos cuentan con terrazas privadas que ofrecen una cálida experiencia exterior.

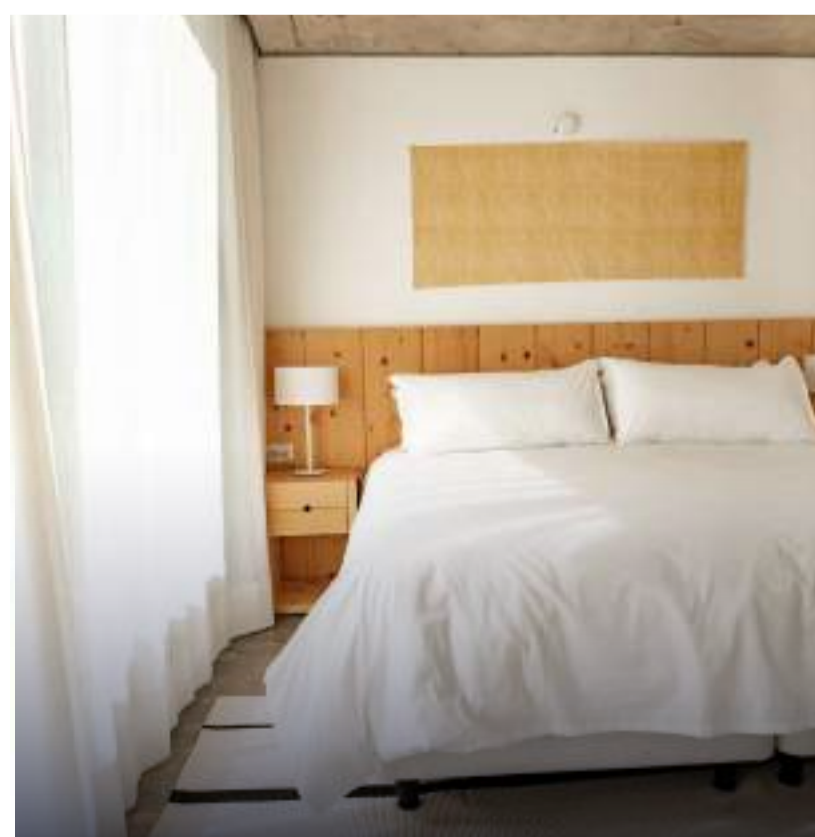
Ya sea que viajes solo, en pareja, en familia o en grupo de amigos, definitivamente vas a encontrar en Casagrande el lugar perfecto para las vacaciones de tus sueños en José Ignacio.



### Comodidades

- ✓ Cocina completa
- ✓ Baño con ducha
- ✓ Sábanas de algodón de 220 hilos
- ✓ Secador de pelo
- ✓ TV de 32 pulgadas con TV por cable
- ✓ Aire acondicionado frío / calor
- ✓ Wi-Fi gratis
- ✓ Caja fuerte electrónica
- ✓ Artículos de baño ecológicos

TIPO	CAPACIDAD	SUP. TOTAL	TERRAZA PRIVADA	DORMITORIOS	BAÑO	VISTA AL MAR	VISTA AL BOSQUE	CANTIDAD
Studio + terraza	2 adultos	46 m <sup>2</sup>	sí	no	1	no	sí	11
Suite de 1 dorm	2 adultos + 1 niño en sofá cama (con costo adicional)	55 m <sup>2</sup>	no	1	1	no	sí	7
Suite de 1 dorm + terraza *(twin o king)	2 adultos + 1 niño en sofá cama (con costo adicional)	66 m <sup>2</sup>	sí	1	1	no	sí	22
Apartamento de 2 dorm familiar *(twin o king)	2 adultos + 2 niños + 1 niño en sofá cama (con costo adicional)	85 m <sup>2</sup>	sí	2	2	no	sí	4
Apartamento de 2 dorm + terraza *(twin o king)	4 adultos + 1 niño en sofá cama (con costo adicional)	100 m <sup>2</sup>	sí	2	2	no	sí	11
Apartamento de 2 dorm + terraza + vista al mar *(twin o king)	4 adultos + 1 niño en sofá cama (con costo adicional)	150 m <sup>2</sup>	sí	2	2	sí	no	4
Apartamento de 3 dorm + terraza *(twin o king)	6 adultos	140 m <sup>2</sup>	sí	3	2	no	si	3
Apartamento de 3 dorm + terraza + vista al mar *(twin o king)	6 adultos	150 m <sup>2</sup>	sí	3	2	sí	no	3



## Gastronomía

### La Despensa

Desayuno, almuerzo, merienda y cena.  
Platos sencillos, ingredientes nobles, precios honestos.  
Abierto todo el día, todo el año.

*\*Reserva exclusiva a partir de 15 personas en temporada media y baja.*

*\*Reserva exclusiva a partir de 30 personas en temporada alta y súper alta.*



## Eventos

LUGAR	METROS CUADRADOS	CAPACIDAD COCKTAIL	CAPACIDAD SENTADOS
Terraza	367 m <sup>2</sup>	200 personas	no
La Despensa indoor	80 m <sup>2</sup>	40 personas	32 personas
La Despensa outdoor	124 m <sup>2</sup>	100 personas	40 personas



## Estacionalidad

TEMPORADA	MESES
SÚPER ALTA	mediados de diciembre a mediados de enero
ALTA	mediados de enero, febrero, carnaval y Semana Santa
MEDIA	marzo, abril, octubre y noviembre
BAJA	mayo a septiembre

